

Weak or Not ... Buy (for long term)

SET Index

ภาพสัญญาณหลัก / (ภาพที่ 1) เราน่าจะเริ่มเห็นสัญญาณยืนยันได้จากการผ่านระดับพื้นที่ 1730-1740 ขึ้นมาได้ในสัปดาห์ที่แล้ว ซึ่งนั่นเราจะหมายถึงว่า จากการที่เรามองว่า คลื่น 4 ได้จบไปแล้วนั้น เริ่มจะเป็นจริงมากขึ้น และต่อจากนี้ เราก็จะเข้าสู่การขึ้นในคลื่น 5 ต่อไป ซึ่งตามรูปแบบของคลื่นโดยปกติแล้ว ปลายคลื่น 5 มักจะต้องไปจบในจุดที่สูงกว่า ปลายคลื่น 3 ... แปลว่า ระยะเวลาที่จะขึ้นไป ตลาดหุ้น หรือ SET Index มีโอกาสจะไปได้ไกลกว่า 1850... และนั่น ก็จะเป็นการจบคลื่นใหญ่ๆ ไปในตัวด้วย ซึ่งเราจะหมายถึงโอกาสไปไกลกว่ายอดคลื่น 3 มากๆ ด้วยก็ได้ อาจจะมี 2100 หรือ อาจไปได้ถึง 2300+/- กันโน่นเลย (ตามหลักของ Fibonacci) ...ซึ่งหากจะไม่ใช่อะไรที่กล่าวมา หรือ ไม่ใช่คลื่น 5 หรือ ยังไม่ใช่การขึ้นในคลื่น 5 จริงอย่างว่านั้น ตลาดจะต้องลงต่ำกว่า เส้น Trend Line 2 เส้น ที่เราลากไว้ในภาพนี้ หรือ หากมีการต่ำกว่า 1650 แนวโน้มก็คงไม่ใช่อย่างที่กล่าว (หนักผิด)

ภาพระยะสั้น (ภาพที่ 2) แต่จากการตรวจสอบการแกว่งตัวในระยะสั้น เราก็ได้ใช้ทฤษฎีการนับคลื่นย่อยๆ เช่นกัน... ก็จะได้ว่าจากการผ่านระดับ 1730 ขึ้นมาได้ ก็ถือว่าเป็นการจบการปรับตัว หรือ จบคลื่น 2 ไปเรียบร้อยแล้วนั่นเอง และต่อจากนี้ ก็จะขึ้นในคลื่น 3 ย่อย โดยจะมีเป้าหมายอย่างน้อยๆ ที่ 1810 (ไม่สั้นกว่า คลื่น 1 ไว้ก่อน)... แต่เป้าหมายที่แท้จริงของคลื่น 3 น่าจะอยู่ที่ระดับ 1850-1860 ซึ่งก็ได้มาจากการก่อนตัวของคลื่นจาก Fibonacci อีกเช่นกัน

กลยุทธ์การลงทุน

ลงทุนจริง ยังสามารถซื้อเข้าพอร์ตได้ ในระดับปัจจุบันนี้ ... **ส่วนการเก็งกำไรระยะสั้น** หรือ ในสัปดาห์นี้ การเก็งกำไร ถ้าจะมีจังหวะของการอ่อนตัวลงมา ก็ยังน่าสนใจที่ 1740-1730 แต่ถ้าผ่าน 1762 แล้วยืนได้ก่อน ก็น่าจะต้องตามน้ำ เล่นรอบต่อ (โอกาสแกว่งในกรอบ 1745 ถึง 1762 ก็มี แต่ก็ที่น่าสะสมหุ้นได้)

แนวรับ 1,750 / 1,740 แนวต้าน 1,762 / 1,810

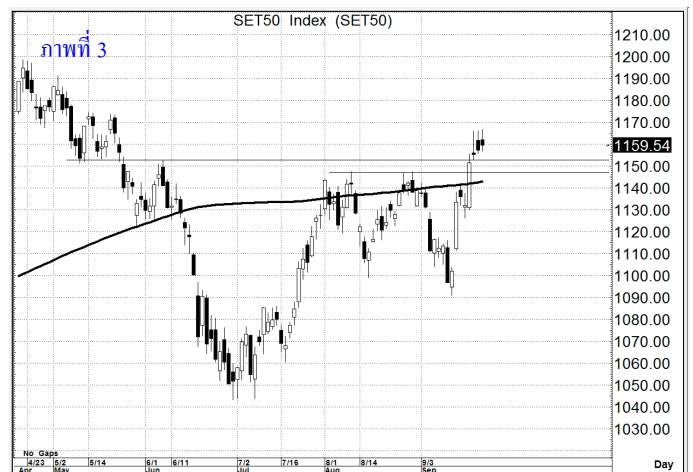
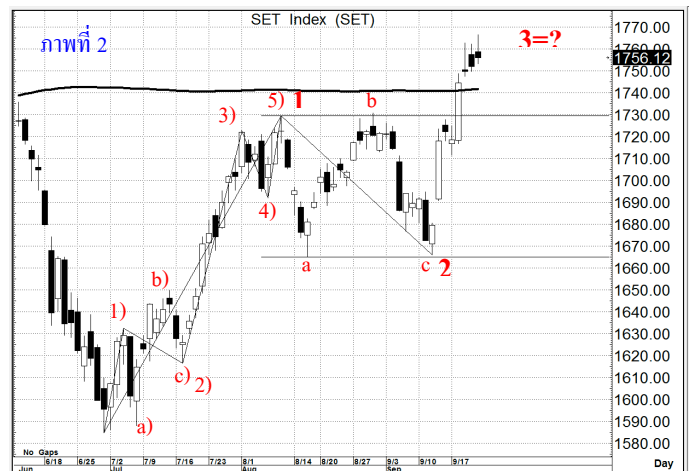
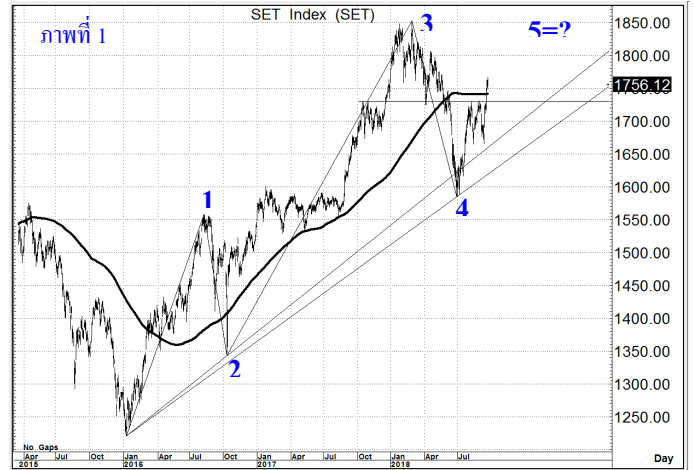
SET50 Index

สัญญาณเทคนิค / (ภาพที่ 3) ด้วยรูปแบบของการแกว่งตัวที่อยู่ในทิศทาง และความน่าจะเป็นคล้ายกับ SET Index โอกาสแกว่งตัวในทิศทางขาขึ้น มีความเป็นไปได้ ซึ่งหากไม่มีการลงมาต่ำกว่า 1140 ก็ยังคงต้องมองว่า การขึ้นในระลอกใหม่ มีความเป็นไปได้มากกว่า

กลยุทธ์

การเห็นระดับ 1140 นั้น ถือว่า น่าจะต้องมองเล่นทางขึ้นไว้

แนวรับ 1,155 / 1,150 แนวต้าน 1,165 / 1,200



จัดทำขึ้นโดยข้อมูลเท่าที่ปรากฏและเชื่อว่าเป็นที่น่าเชื่อถือได้แต่ไม่ถือเป็นการยืนยันความถูกต้องและความสมบูรณ์ของข้อมูลนั้นๆ โดย บริษัทหลักทรัพย์ ยูโอบี เคย์เฮียน (ประเทศไทย) จำกัด (มหาชน) ผู้จัดทำขอสงวนสิทธิ์ในการเปลี่ยนแปลงความเห็นหรือประมาณการณต่างๆที่ปรากฏในรายงานฉบับนี้ โดยไม่ต้องแจ้งล่วงหน้า รายงานฉบับนี้มีวัตถุประสงค์เพื่อใช้ประกอบการตัดสินใจของนักลงทุน โดยไม่เป็นการชี้นำชักชวนให้นักลงทุนทำการซื้อหรือขายหลักทรัพย์ หรือตราสารทางการเงินใดๆ ที่ปรากฏในรายงาน

PLANB

ราคาปิด 7.10

คำแนะนำ

ซื้อเก็งกำไร

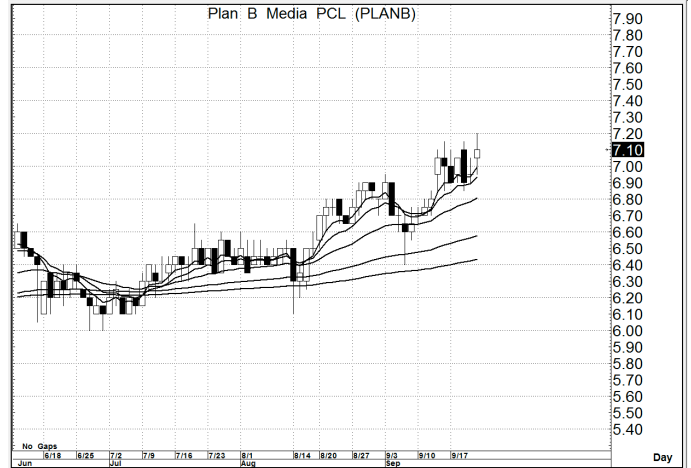
คำสัญญาณ

รูปแบบของการแกว่งตัวของราคา หรือ Pattern มีรูปแบบที่เป็นเชิงบวก อีกทั้งมีสัญญาณ Bullish Pattern In MA. การขึ้น จึงยังคงหวังได้

กลยุทธ์ ... ซื้อเก็งกำไร

แนวรับ 7.10 – 7.00 (ยืน 6.80 ไม่ได้ ขายตัดขาดทุน)

แนวต้าน 8.50 – 9.00



COM7

ราคาปิด 20.8

คำแนะนำ

ซื้อเก็งกำไร

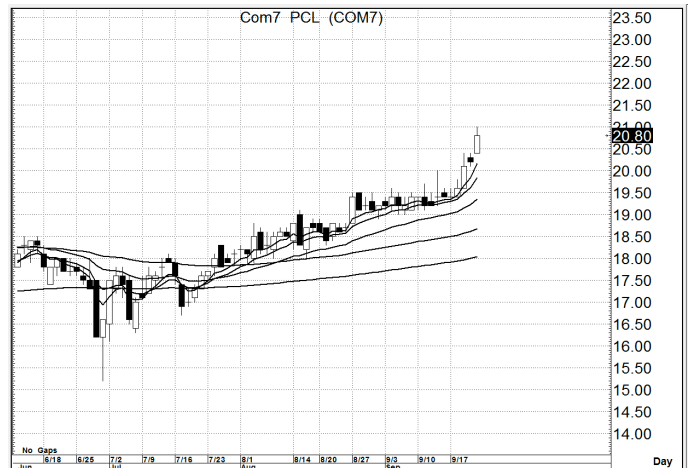
คำสัญญาณ

รูปแบบของการแกว่งตัวของราคา หรือ Pattern มีรูปแบบที่เป็นเชิงบวก อีกทั้งมีสัญญาณ Bullish Pattern In MA. การขึ้น จึงยังคงหวังได้

กลยุทธ์ ... ซื้อเก็งกำไร

แนวรับ 20.8 – 20.5 (ยืน 20.0 ไม่ได้ ขายตัดขาดทุน)

แนวต้าน 23.0 – 24.0



GULF

ราคาปิด 74.0

คำแนะนำ

ซื้อลงทุน

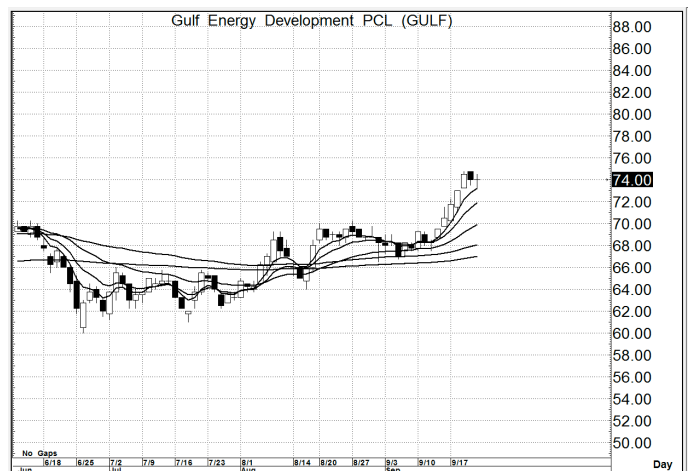
คำสัญญาณ

รูปแบบของการแกว่งตัวของราคา หรือ Pattern มีรูปแบบที่เป็นเชิงบวก อีกทั้งมีสัญญาณ Bullish Pattern In MA. การขึ้น จึงยังคงหวังได้

กลยุทธ์ ... ซื้อลงทุน

แนวรับ 74.0 – 73.5 (ยืน 4.50 ไม่ได้ ขายตัดขาดทุน)

แนวต้าน 78.0 – 80.0



สิทิพร เชนในเมือง (เลขที่ 004858)

โทร. 02-659-8026, 02-659-8028

E-mail : sittiporn@uobkayhian.co.th